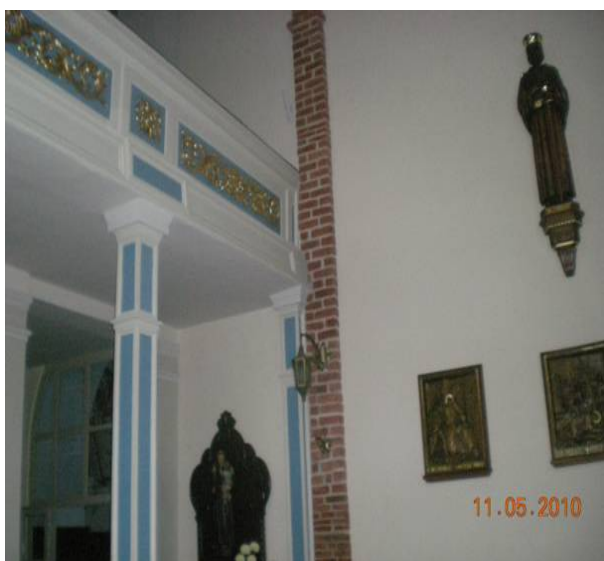
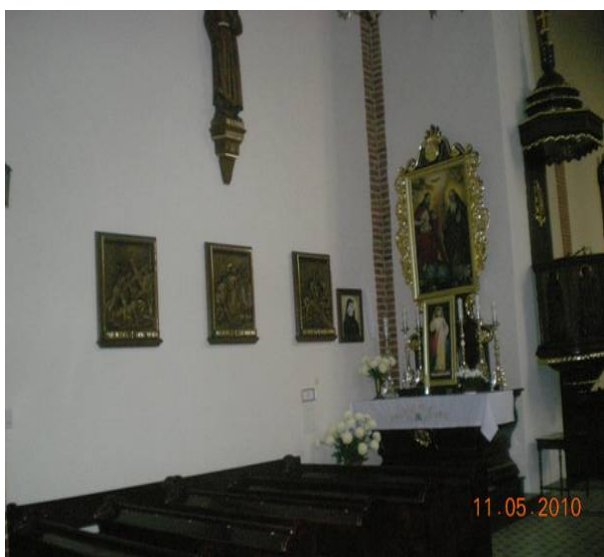


# Remonty wykonane z 1% za rok rozliczeniowy 2009

## Fundacja wspierała odnowę:

W 2010r. z środków pieniężnych 1% od podatku dochodowego na Kościół pw. NMP Wniebowziętej w Śremie wydatkowaliśmy 17 179,25 zł. wykonane, w ramach ochrony zabytków zostały tynki i malowanie, kościoła jak na zdjęciach.



## Fundacja wspierała odnowę:

W 2010r. z środków uzyskanych z 1% od podatku dochodowego za 2009r w kościele pw. Ducha świętego w Śremie odrestaurowane zostały schody za kwotę 2 883,58 zł widok częściowy schodów na zdjęciu.



## Fundacja wspierała odnowę:

Zakupiono nagrzewnicę „zasłone” została zakupiona we wrześniu 2010r dla kościoła pw. Ducha świętego w Śremie za kwotę 3 496,52 zł z środków pieniężnych 1% od podatku dochodowego w 2009r.

## Fundacja wspierała odnowę:

W 2010 roku za zebrane pieniądze w ramach odpisu 1% od podatku dochodowego w 2009 roku dla kościoła pod wezwaniem Błogosławionego Michała Kozala w Śremie wykonaliśmy 400 m<sup>2</sup> posadzek i 976 m<sup>2</sup> tynku za kwotę 24 692,80 zł. Prace budowlane zostały wykonane z powierzonego przez Proboszcza materiału.



## Fundacja wspierała odnowę:

Dla kościoła pod wezwaniem Najświętszego Serca Pana Jezusa w Śremie w 2010r w ramach pozyskanych środków finansowych z odpisu 1% podatku dochodowego od osób fizycznych zakupiony został różny towar budowlany dla potrzeb tej parafii, za kwotę 31 298,33 zł. Wizerunek kościoła i prac na zdjęciu.



## Fundacja wspierała odnowę:

Wykonano podjazd do Kościoła pod wezwaniem Najświętszego Serca Pana Jezusa w Śremie, za kwotę 23 428,32 zł.



## **Fundacja wspierała odnowę:**

Zakupiono okno do kościoła pod wezwaniem Najświętszego Serca Pana Jezusa w Śremie z kwotą 18 251,13 zł



## **Fundacja wspierała odnowę:**

Zrealizowała poszycie dachowe na kościele nowo budowanym w Śremie pod wezwaniem Błogosławionego Michała Kozala na kwotę 11 089,80 zł.



## Fundacja wspierała odnowę:

W roku 2010r. Fundacja przeznaczyła kwotę 1500zł na renowację 2 obrazów w nawach bocznych kościoła pw. Najświętszej Maryi Panny Wniebowziętej. Pieniądze pochodziły z zebranego 1% podatku dochodowego za rok 2009r.







