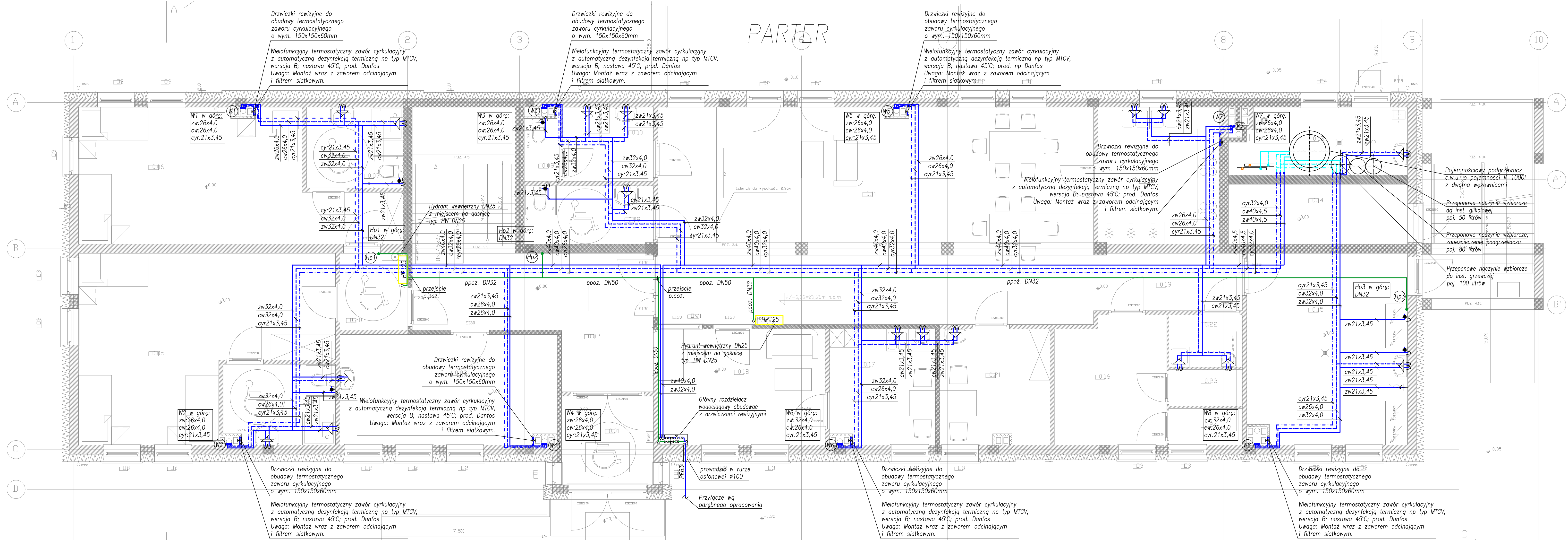


PARTER



LEGENDA:

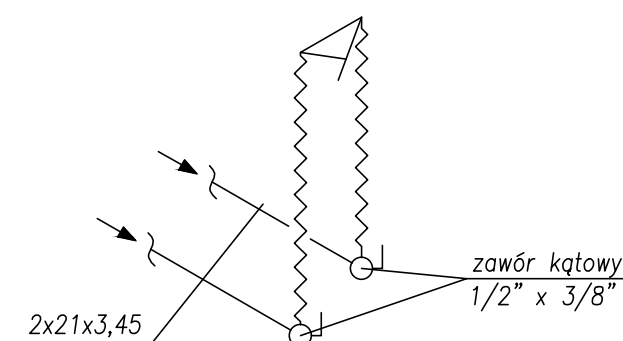
- Instalacja zimnej wody prowadzenie w posadzce
- Instalacja ciepłej wody prowadzenie w posadzce
- Instalacja cyrkulacji prowadzenie w posadzce
- Instalacja zimnej wody prowadzenie pod stropem
- Instalacja ciepłej wody prowadzenie pod stropem
- Instalacja cyrkulacji prowadzenie pod stropem
- Instalacja hydrantowa prowadzenie pod stropem

- (W.) Pion instalacji wodociągowej  
(Hp.) Pion instalacji hydrantowej

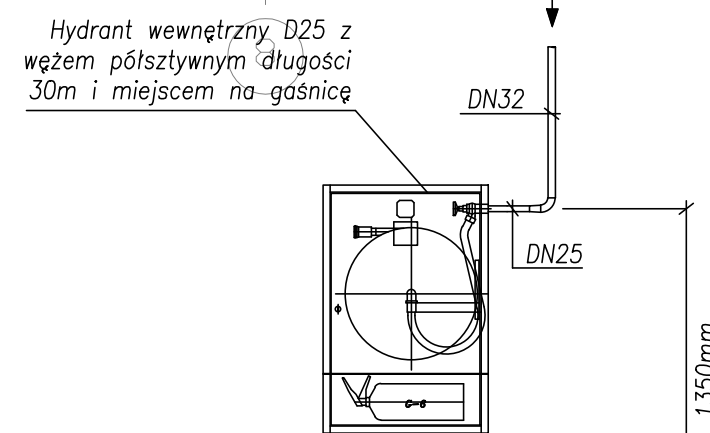
UWAGA:

- Przejścia rurociągów przez przegrody oddzielenia pożarowego zabezpieczyć p.poż. zgodnie z klasą odporności przegrody przy użyciu elastycznych mas uszczelniających np. HILT!
- Instalacje zimnej i ciepłej wody użytkowej należy układać w posadzkach.
- Typoszerzeg średnic:  
17x2,75 DN12  
21x3,45 DN15  
26x4,0 DN20  
32x4,0 DN25  
40x4,0 DN32  
50x4,5 DN40  
63x6,0 DN50
- Instalacje ppoż. prowadzoną pod stropem należy obudować.

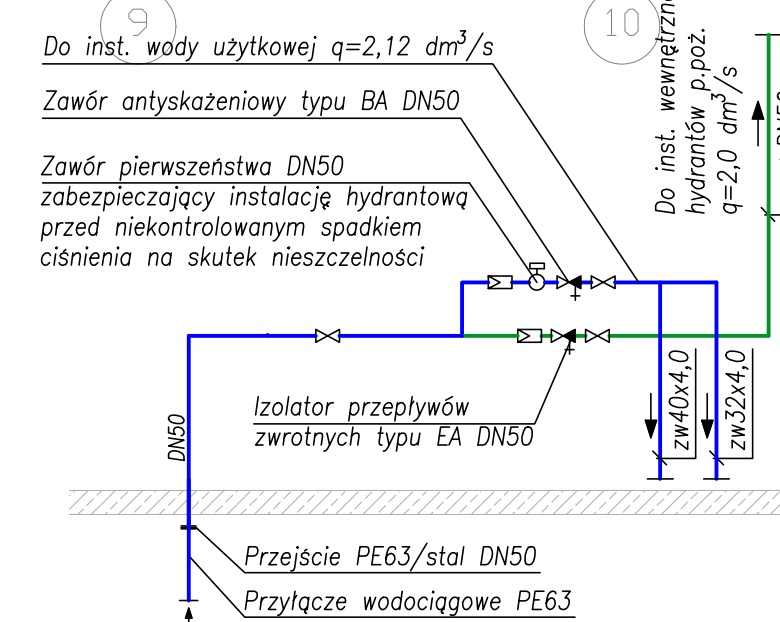
SCHEMAT PODEJŚCIA DO BATERII  
W WEZŁACH SANITARNYCH



SCHEMAT PODŁĄCZENIA HYDRANTÓW P.POŻ. HP25



SCHEMAT GŁÓWNEGO ROZDZIELACZA WODOCIĄGOWEGO  
W POMIESZCZENIU PORTIERNI



WYKONAWCY I PODWYKONAWCY ZOBOWIĄZANI SĄ DO SPRAWDZENIA PROJEKTU  
A W SZCZEGÓLNOŚCI WYMIARÓW PRZED PRZYSTĄPIENIEM DO PRAC BUDOWLANYCH

BUDYNEK ZAMIESZKANIA ZBIOROWEGO SCHRONISKO DLA LUDZI BEZDOMNYCH ADRES BUDOWY: Nochowo, gm Śrem NR DZIAŁKI: 491/7 INWESTOR: Fundacja na Rzecz Rewaloryzacji Miasta Śrem ul. Mickiewicza 21, 63-100 Śrem		skala	rysunek
ul. Nadbrzeźna 1C/9 63-100 Śrem tel / fax 612830435 www.nadwarta.pl	projektant	1:50	IS 03
Instalacje Sanitarne			

INSTALACJA WODOCIĄGOWA, PPOŻ. - RZUT PARTERU

branża	projektant	uprawnienia	data i podpis
Instalacje Sanitarne	mgr inż. Ireneusz Korduski	WKP0137P00504	09/2017
Instalacje Sanitarne	mgr inż. Jakub Banaszk	WKP0132P00504	
Instalacje Sanitarne	mgr inż. Justyna Dąbrowska		